



**EVOLUCIÓN DEL SECTOR DE MOLDES Y MATRICES EN ESPAÑA**

|                        | 1999   | 2000   | 2001   | 2002   | 2003   | 2004   | 2005   | 2006  |
|------------------------|--------|--------|--------|--------|--------|--------|--------|-------|
| <b>Producción (1)</b>  | 772    | 842    | 924    | 970    | 939    | 1.024  | 827    | 725   |
| <b>Exportación (2)</b> | 225    | 232    | 262    | 252    | 320    | 266    | 217    | 208   |
| <b>Importación (2)</b> | 153    | 160    | 145    | 169    | 140    | 177    | 150    | 173   |
| <b>Consumo</b>         | 700    | 770    | 807    | 887    | 759    | 935    | 760    | 690   |
| <b>Nº Empresas (3)</b> | 900    | 900    | 900    | 900    | 880    | 850    | 800    | 750   |
| <b>Plantilla (3)</b>   | 14.400 | 14.500 | 14.500 | 13.000 | 12.700 | 12.000 | 10.700 | 9.600 |

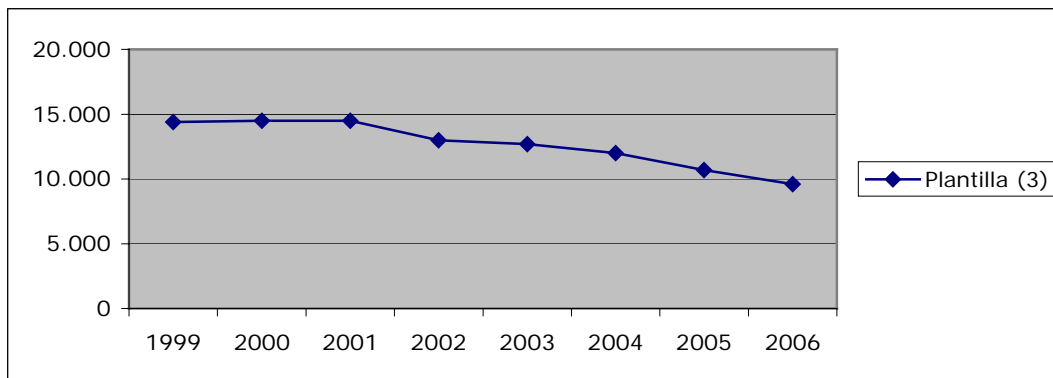
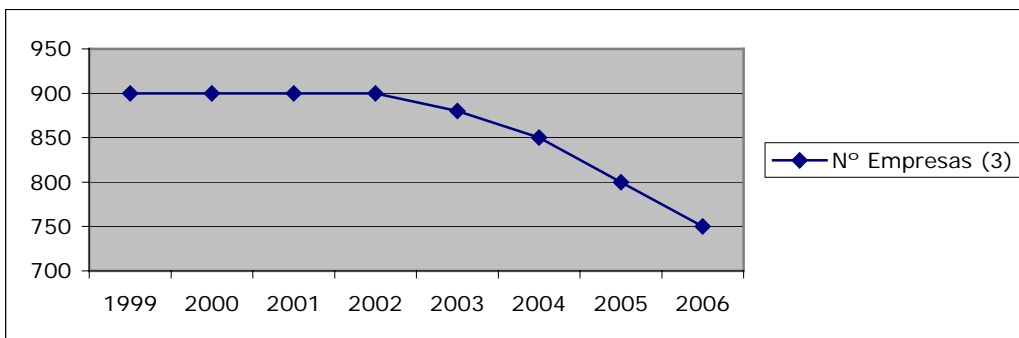
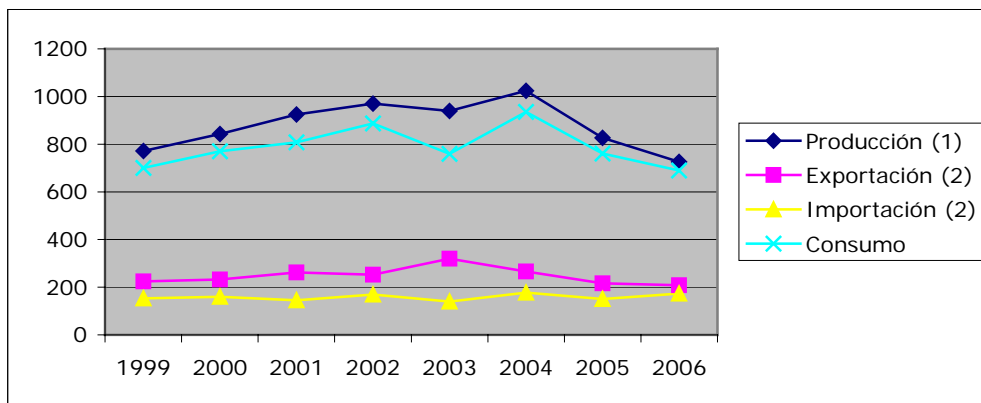
Las cifras de producción a consumo son en millones de €

Fuentes:

(1): INE

(2): ICEX

(3): Estimación



27.06.07



**EVOLUCIÓN DE LA PRODUCCIÓN, COMERCIO Y CONSUMO DE MOLDES Y MATRICES EN ESPAÑA**

**MATRICES:**

|               | 1999 | 2000 | 2001 | 2002 | 2003 | 2004 | 2005 | 2006 |
|---------------|------|------|------|------|------|------|------|------|
| - PRODUCCIÓN  | 309  | 321  | 371  | 397  | 420  | 495  | 391  | 320  |
| - EXPORTACIÓN | 152  | 169  | 160  | 178  | 217  | 182  | 155  | 133  |
| - IMPORTACIÓN | 66   | 54   | 52   | 55   | 45   | 76   | 44   | 48   |
| - CONSUMO     | 223  | 206  | 263  | 274  | 248  | 389  | 280  | 235  |

**MOLDES INYECCIÓN PLÁSTICO:**

|               | 1999 | 2000 | 2001 | 2002 | 2003 | 2004 | 2005 | 2006 |
|---------------|------|------|------|------|------|------|------|------|
| - PRODUCCIÓN  | 225  | 253  | 254  | 272  | 232  | 214  | 167  | 163  |
| - EXPORTACIÓN | 46   | 36   | 55   | 45   | 49   | 39   | 34   | 32   |
| - IMPORTACIÓN | 46   | 61   | 57   | 71   | 56   | 64   | 67   | 88   |
| - CONSUMO     | 225  | 278  | 256  | 298  | 239  | 239  | 200  | 219  |

**MOLDES INYECCIÓN ALUMINIO:**

|               | 1999 | 2000 | 2001 | 2002 | 2003 | 2004 | 2005 | 2006 |
|---------------|------|------|------|------|------|------|------|------|
| - PRODUCCIÓN  | 95   | 115  | 102  | 104  | 86   | 102  | 93   | 94   |
| - EXPORTACIÓN | 5    | 5    | 13   | 6    | 7    | 6    | 6    | 7    |
| - IMPORTACIÓN | 9    | 19   | 12   | 20   | 15   | 11   | 13   | 12   |
| - CONSUMO     | 99   | 129  | 101  | 118  | 94   | 107  | 100  | 99   |

**PRODUCCIÓN TOTAL:**

|                                   | 1999       | 2000       | 2001       | 2002       | 2003       | 2004        | 2005       | 2006       |
|-----------------------------------|------------|------------|------------|------------|------------|-------------|------------|------------|
| - MATRICES                        | 309        | 321        | 371        | 397        | 420        | 495         | 391        | 320        |
| - MOLD. INY.PLÁSTICO              | 225        | 253        | 254        | 272        | 232        | 216         | 167        | 163        |
| - OTROS MOLD. PLAST.              | 22         | 27         | 33         | 32         | 38         | 46          | 44         | 38         |
| - MOLD. INY.ALUMINIO              | 95         | 115        | 102        | 104        | 86         | 102         | 93         | 94         |
| - OTROS MOLD. ALUM.               | 39         | 37         | 42         | 66         | 51         | 46          | 53         | 44         |
| - OTROS (vidrio, cajas fundición) | 82         | 89         | 122        | 99         | 112        | 119         | 79         | 66         |
| <b>- TOTAL</b>                    | <b>772</b> | <b>842</b> | <b>924</b> | <b>970</b> | <b>939</b> | <b>1024</b> | <b>827</b> | <b>725</b> |

- Cifras en millones €
- Fuentes: INE e ICEX

26.06.07

## EVOLUCIÓN DE LA PRODUCCIÓN, COMERCIO Y CONSUMO DE MOLDES Y MATRICES EN ESPAÑA

